

# Sjøfartsdirektoratet



Sjøfartsdirektoratet  
**Hvem er vi?**



Samfunnsviter

Kommunikasjon

Ingeniører/  
sivilingeniører

Jurister

Siviløkonomer/  
økonomer

Maskinister

Nautikere/  
sjøoffiserer

HR-kompetanse

IT-kompetanse

Merkantil

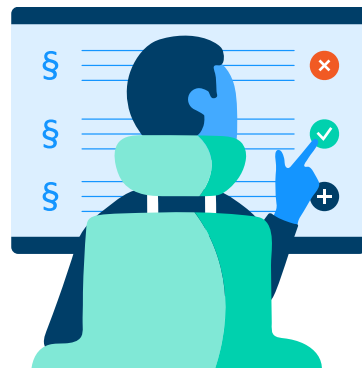
# Sjøfartsdirektoratet

## Vår rolle



### Trygghet på sjøen

- Trygghet
- Tilsyn
- Sikkerhet



### Tilrettelegge og fasilitere

- Sammarbeidspartner
- Rådgiver
- Maritime Future



### Jobbe for internasjonal Aksept/regulering

- Forvalte og utvikle regelverk
- Maritime Future



### Service og tjenester

- Support og service
- Sertifisering
- Registrering
- Tilskuddsordninger

# Vår rolle

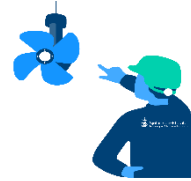


## Trygghet på sjøen

- Trygghet
- Tilsyn
- Sikkerhet



## Nybygg og ombygninger



## Uanmeldt & Havnestatskontroll



## Regelverk

# Vår rolle



## Trygghet på sjøen

- Trygghet
- Tilsyn
- Sikkerhet



## Arbeids og levevilkår



## Sjekk sjarken



## Fokusområdet miljø

# Vår rolle



## Trygghet på sjøen

- Trygghet
- Tilsyn
- Sikkerhet



## Nasjonale og internasjonale samfunnskrav

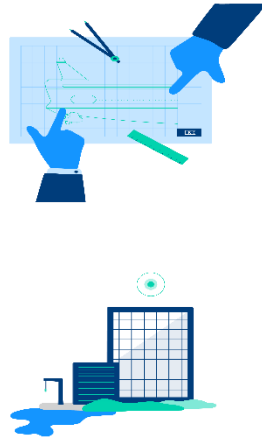
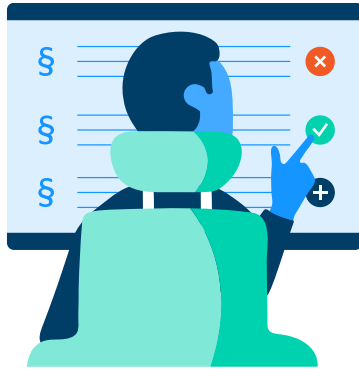


## Tydelige mål og krav i regelverket



## Oppfølging, inspeksjon og reaksjoner

# Vår rolle

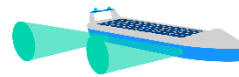


**Foreløpig godkjenning**

**FOU, regjering og kunder**

## Tilrettelegge og fasilitere

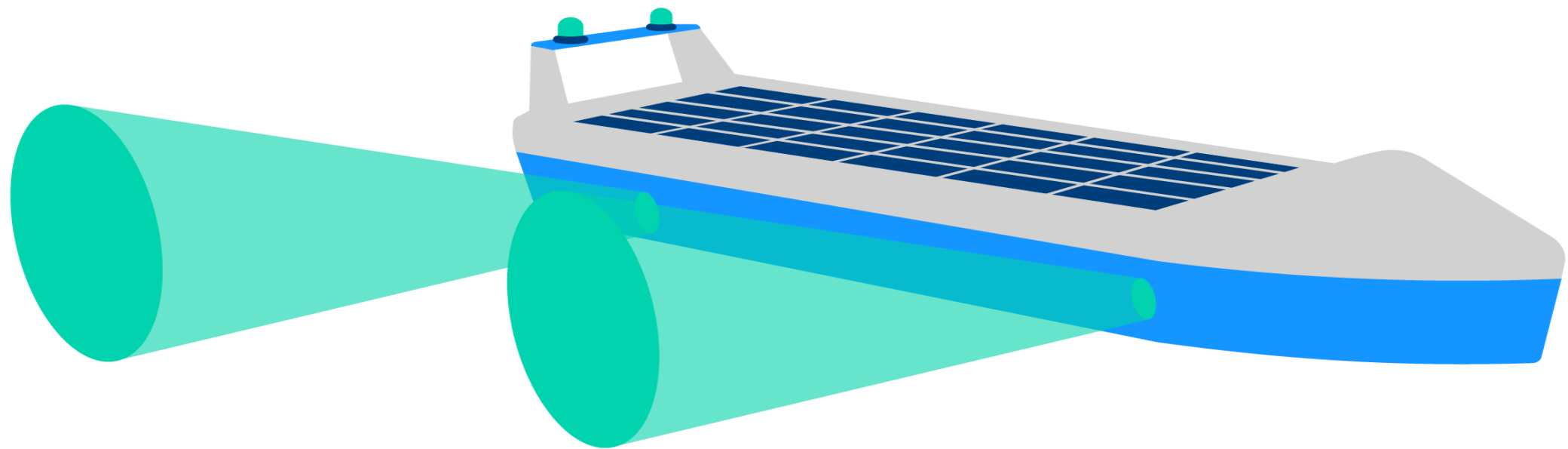
- Samarbeidspartner
- Rådgiver
- Maritime Future



**Innovasjon og utvikling**







# Vår rolle



## Jobbe for internasjonal Aksept/regulering

- Forvalte og utvikle regelverk
- Maritime Future



## Samarbeid i Maritim klynge



## Fartøypolitikk & strategisk regelverksutvikling



## Akseptert i Norge, utvikles til internasjonale standarder og regelverk

# Vår rolle



## Service og tjenester

- Support og service
- Sertifisering
- Registrering
- Tilskuddsordninger



**Avklaringer, beredskap og digitale løsninger**



**Full digitalisert tilskuddsordning**



**Min side sjøfolk & fartøy**

# Vår rolle



## Service og tjenester

- Support og service
- Sertifisering
- Registrering
- Tilskuddsordninger



## Automatisert utstedelse av CLB/CLC

(Bunkerskonvensjonssertifikat / Oljeskadesertifikat)



## Elektroniske sertifikat



## Automatisk utstedelse av personlige sertifikat

# Vår rolle



## Service og tjenester

- Support og service
- Sertifisering
- Registrering
- Tilskuddsordninger



## E - tinglysning



## Nye arbeidsprosesser

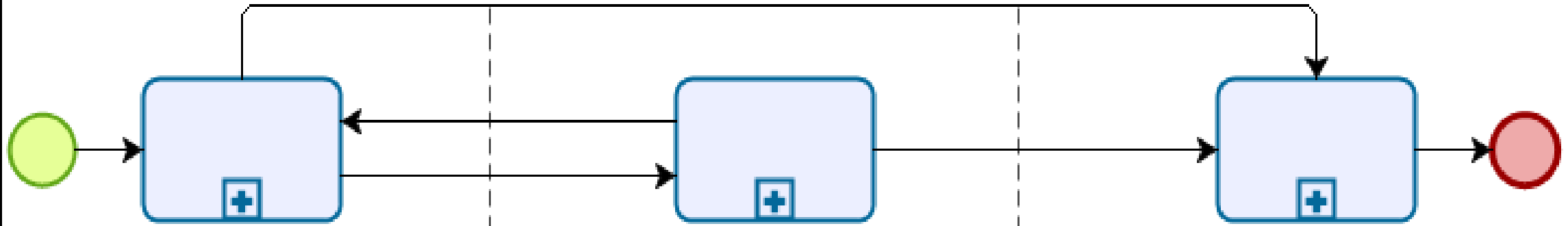


## Ny strategiplan

## Etablere

## Opprettholde

## Avslutte

**Etablere**

Etablere en tillatelse for første gang. Fasen leverer altså en tillatelse og en oppskrift (100%) på hva kunden til enhver tid må gjøre for å opprettholde denne.

**Opprettholde**

Opprettholder tillatelsen basert på den etablerte oppskriften. Endringer som påvirker forutsetningene for tillatelsen medfører at tillatelsen må etableres på nytt.

**Avslutte**

Avslutter tillatelsen basert på kundens eget initiativ eller som resultat av funn i vårt tilsyn.



# Takk for oppmerksomheten og god middag!

